



**Tarjeta Sintonizadora de TV PCI  
con Radio FM**

**Guía de Instalación Rápida**

**Modelo # ATV-TUNER-FM2**

## **Tarjeta Sintonizadora de TV con Radio FM**

### **General**

Esta guía describe la instalación y el uso básico del ATV-TUNER-FM2. Esta guía te ayudará a empezar a usar este producto. Si requieres de más información detallada, por favor refierete al manual de usuario que viene en el CD.

### **Requerimientos Mínimos del Sistema**

- 400 MHz Pentium II o equivalente CPU y 128 MB RAM
- Sound Blaster o su equivalente tarjeta de sonido
- Una ranura PCI
- CD-ROM para la instalación del software
- Windows XP/Vista
- 10 MB de espacio libre en el disco duro

### **Requerimientos del Sistema Recomendado**

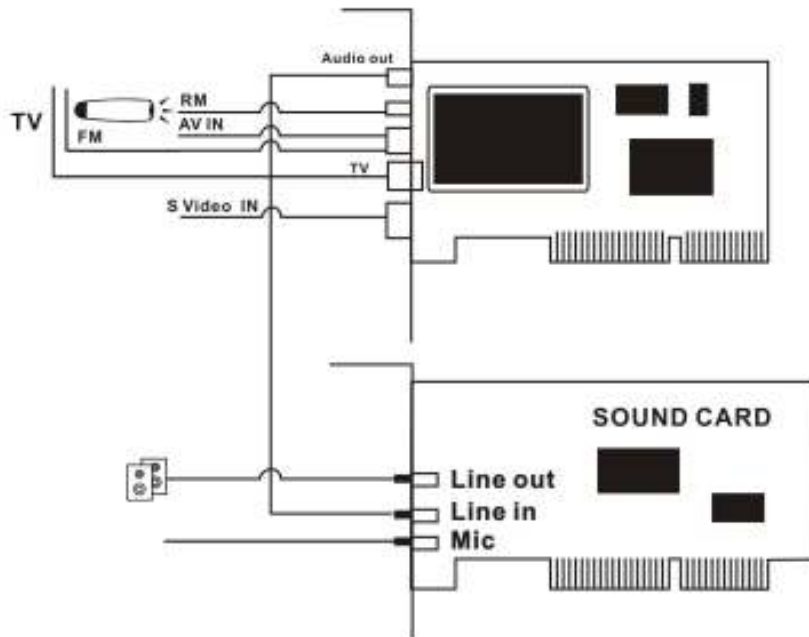
- 1.7 GHz Pentium 4 o equivalente CPU y 256 MB RAM
- Sound Blaster o su equivalente tarjeta de sonido
- Una ranura PCI
- CD-ROM para la instalación del software
- Windows XP with DirectX 9.0 installed
- 10 MB de espacio libre en el disco duro
- 600 MB a 3 GB por hora de video grabado

### **Contenido del Paquete**

- Tarjeta Sintonizadora de TV PCI
- Control Remoto
- Cable RM
- Antena FM
- Software CD
- Cable de Audio

- Bateria

## Conexión



## Instalación del Driver y Software

### Instalación del Driver

**Paso 1:** te aparecera la pantalla de se encontro un nuevo hardware “New Hardware Device”. Da click en “Cancel”



**Paso 2:** Inserta el CD en el CD-ROM, da Click **“Driver Install”** o ejecuta **Driver\Setup.exe**, luego presiona **“next ”** para continuar



**Paso 3:** Click **“next”** para continuar la instalación

**Paso 4:** Click **“Install”** para continuar la instalación del driver

**Paso 5:** Para **TV Video Capture**, Click **“Continue Anyway”**



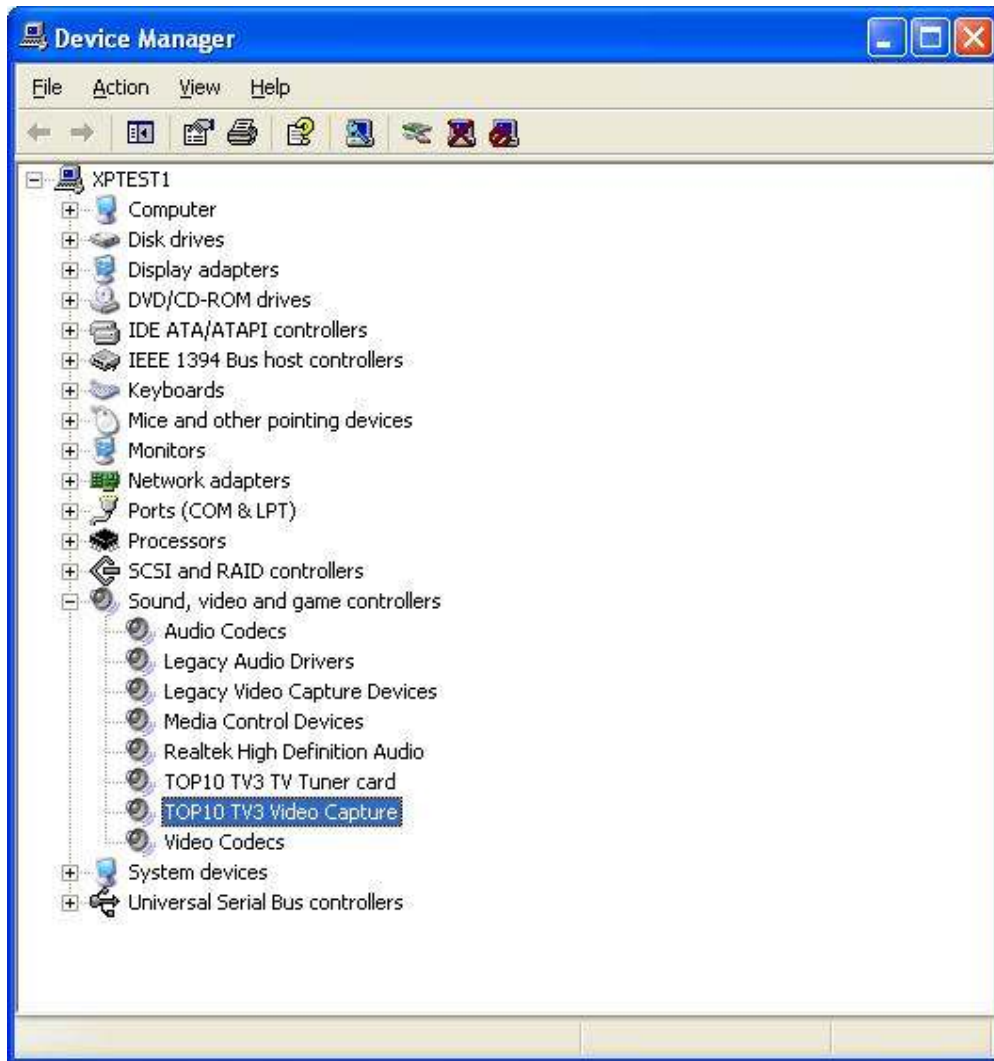
**Paso 6: Para TV Tuner card, Click “Continue Anyway”**



**Paso 7:** Cuando termine la instalación, porfavor checa en el panel de control, selecciona “**System**”, luego “**system properties**”, selecciona “**Device Manager**”, y podras ver 2 nuevas instalaciones:

**TOP10 TV3 Video Capture**

**TOP10 TV3 TV Tuner card**



## Instalación del Software

**Paso 8:** Puedes escoger tu lenguaje de preferencia, Hay dos opciones (Chino e Ingles)

**Paso 9:** Si no tienes instalado el DirectX9.0, se instalara automaticamente

**Paso 10:** Despues que DirectX9.0 se instale, click "Next" para continuar con la instalacion de "WinTVR3"

**Paso 11:** Selecciona en cual directorio se instalara la aplicacion, click "next" al terminar

**Paso 12:** Escoge install the components, y da click "Next"

**Paso 13:** Click “Next” para instalar WinTVR3

**Paso 14:** Espera mientras se instalan los archivos

**Paso 15:** Aparecera la instalacion de “Windows Media Format 9”, click “Yes”

**Paso 16:**Click “Yes” para continuar con la instalación de “Windows Media Format 9”

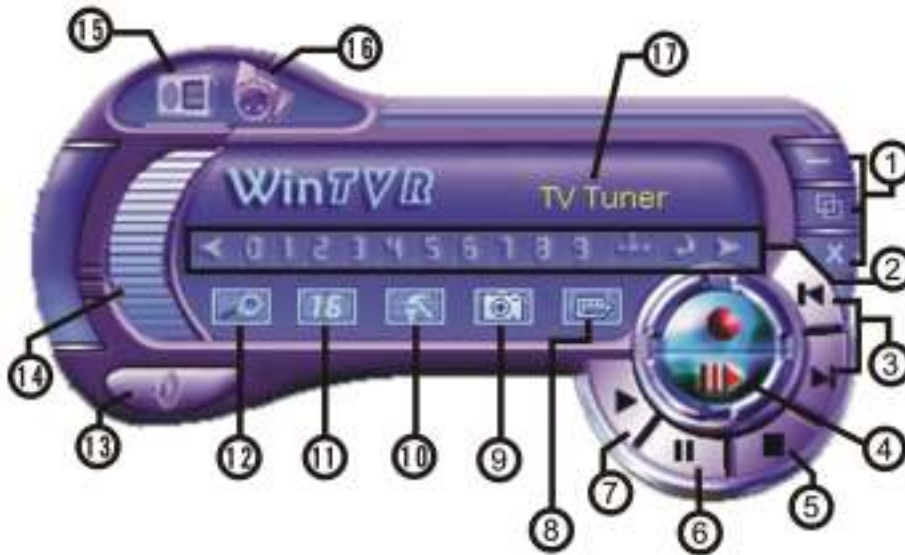
**Paso 17:** Instala MPEG4 plug-ins, Click “Continue Anyway” (Solo Windows XP)

**Paso 18:** El sistema te pedira reiniciar la PC, da click en “Finish”

**Paso 19:** Estos son los iconos que apareceran en tu desktop.

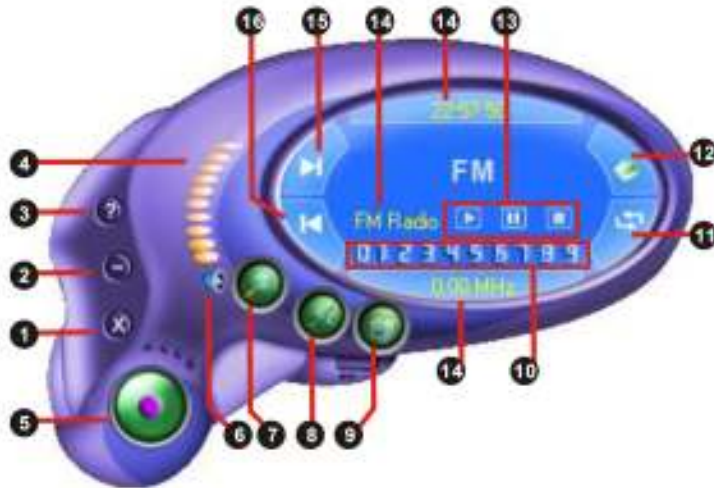


## Interfase de WinTVR



No.	Descripción	No.	Descripción
1	Minimizar/Pantalla Completa/Cerrar	10	Ajustes
2	Seleccionar canal	11	Vista Previa de 16 canales
3	Regresar/Adelantar	12	Auto Scan de canales
4	Grabar/Time-Shifting	13	Mudo
5	Parar	14	Control de Volumen
6	Pausa	15	Cambiar a FM
7	Reproducir	16	Itinerario de Grabado
8	Abrir un clip	17	Estado actual
9	Capturar una imagen		

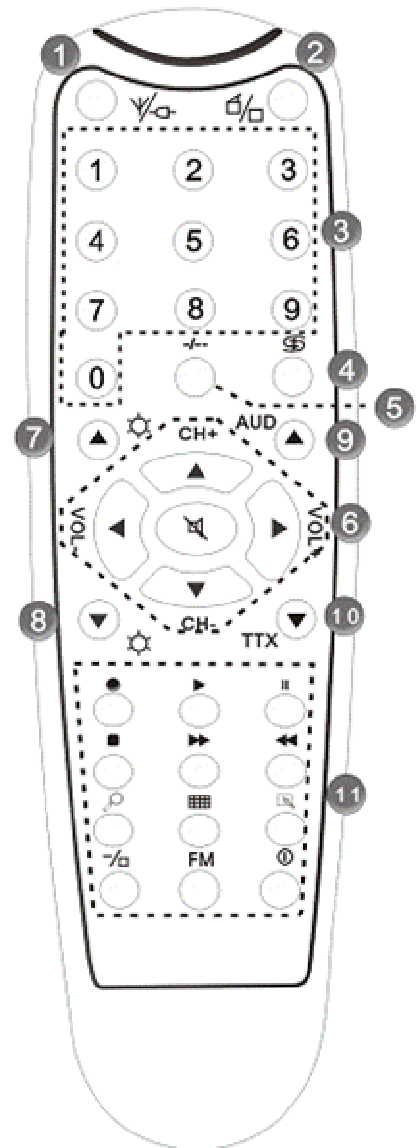
## Interfase FM



No.	Descripción	No.	Description
1	Salir de FM	9	Cambiar a TV
2	Minimizar	10	Llave digital del canal
3	FM copyright	11	Volver al canal anterior
4	Volumen	12	Abrir archivos guardados
5	Comenzar a Grabar	13	Reproducir archivos guardados Pausar/parar archivos guardados Siguiete archivo guardado
6	Mute	14	Estacion elegida
7	Auto escaneo de canales	15	Cambia al siguiente canal
8	Ajustes	16	Cambia al canal anterior

## Control Remoto

No.	Descripción
1	Cambiar la fuente: Cambia de TV, Composite video y S-Video
2	Enciende/Apaga la aplicacion
3	Numeros
4	Regresar al canal anterior
5	Digito simple/doble/triple
6	CH+.CH-: Cambiar de Canal VOL+.VOL-: Cambiar el Volumen Mudo
7	Mas Brillo
8	Menos Brillo
9	AUD: Stereo/Mono
10	TTX: Teletext
11	Record: Grabar/Parar Play: Reproducir videos Pausa Parar Adlantar Retroceder Auto scan de canales Snapshot Menu de Ajustes Modo pantalla completa FM: Encender/Apagar Salir de WinTVR3



**Nota: Este control remoto no puede ser usado con otros aparatos: VCD o Satellite.**